

# רפורמה בניהול השדות הקליניים בלימודי רפואה בישראל

רייצ'ל ברנר שלם

מנהלת אגף בכירה לתכנון  
כח אדם במערכת הבריאות

משרד הבריאות

כנס המכון הלאומי  
20 בנובמבר 2024

משרד  
הבריאות

נחיש בראש יומנו



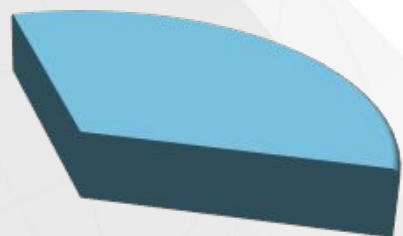
המטה הלאומי  
ליישום הרפורמה בנוח אדם רפואי



# רקע: ב-2026 צפוי לרדת דרמטית מספר הרופאים הנכנס לישראל בעקבות הפסקת זרם הרופאים מבתי הספר הפסולים בחו"ל

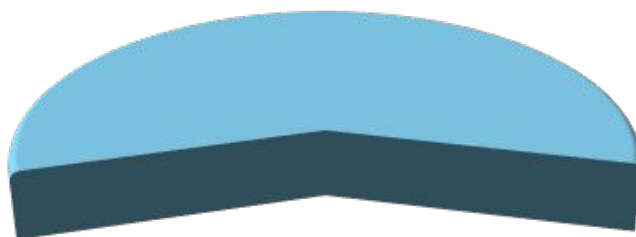
שיעור ירידת הרופאים הצפויה בזרם 2026 ביחס לזרם 2023

גליל



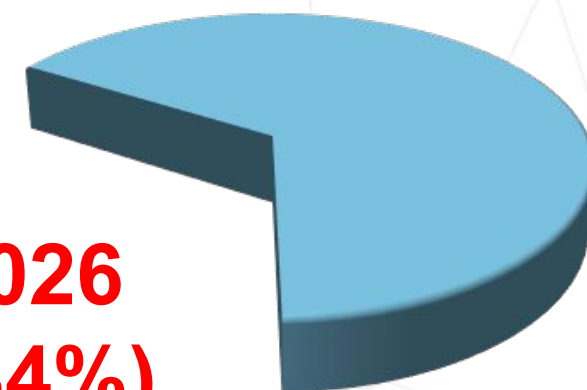
**2026**  
**(-67%)**

נגב



**2026**  
**(-42%)**

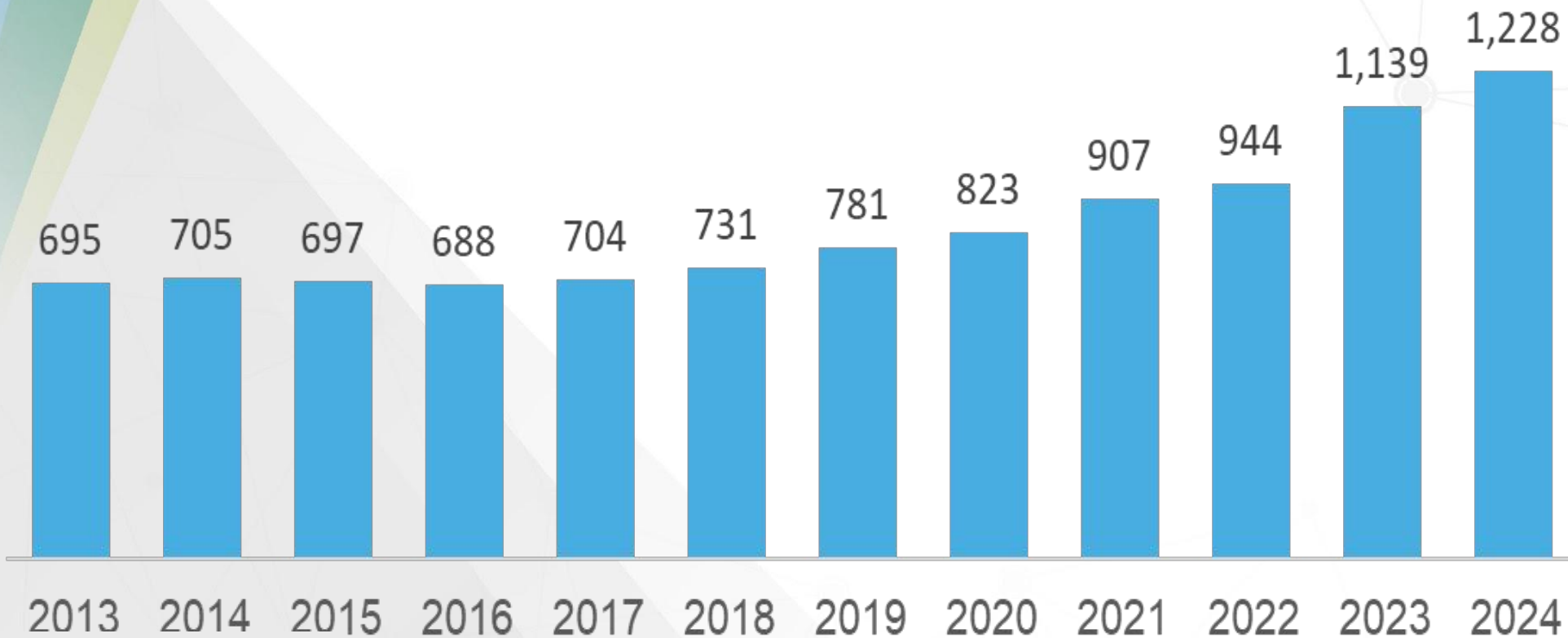
ישראל



**2026**  
**(-34%)**

# בשנת 2021 ועדת גמזו 1: הגדלת מספר הסטודנטים מ-800 ל-1,200 ←

מספר הסטודנטים לרפואה החדשים בישראל

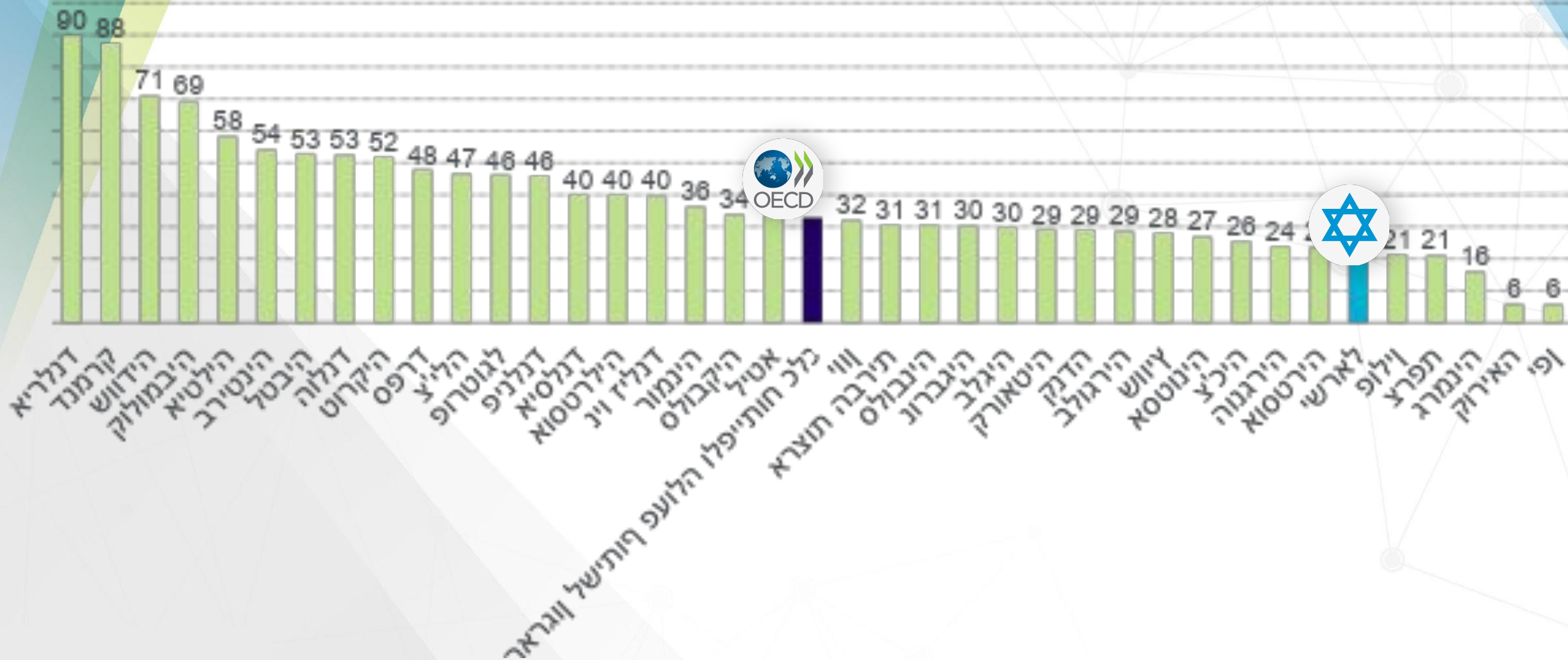


# בשנת 2024 ועדת תכנון כ"א: הוגדרו יעדים חדשים מ-800 ← ל-1,200 ← ל-1,700

מספר הסטודנטים לרפואה החדשים בישראל



# מספר הסטודנטים לרפואה המוכשרים במדינה, ל-1,000 מיטות אשפוז כלליות - 2021



# ועדת גמזו 2 - 2024 תת ועדה לקביעת מנגנונים להגדלה והסדרה לאומית של שדות קליניים

## עקרונות ההמלצות

תכנון כח האדם בישראל מפוצל בסמכויות. ההתנהלות מותאמת לאינטרס של כל גוף בנפרד, ולא לסדרי העדיפויות הלאומיים.

פתרון העומק הוא כלים לאיגום סמכויות: פורום אחוד של כלל השחקנים; תמריצים וכללי משחק חדשים.

לכל שחקן בנפרד, הפחתת הסמכויות היא בבחינת החלשה. ויתור נדרש למען המטרה הלאומית.

פרופ' רוני גמזו – יו"ר הוועדה

משרד הבריאות

מל"ג / ות"ת

פורום הדיקנים

נציגי בתי החולים

משרד האוצר

# המלצות הוועדה: 3 צירי פעולה

הוראה היא פעילות ליבה של בית החולים; ימונה ראש רשות הוראה; מחלקות גדולות יקיימו 2 קבוצות במקביל; תכנון משק המיטות - בהתאם לצרכי ההוראה; תכנית לאומית לשיפור ההוראה; הרחבת ההוראה בקהילה; הסדרת הכשרת סטודנטים בחו"ל; בחינת הוראה אחר הצהרים; בחינת קיצור הסטאז'.

יקבע תעריף מקסימום להוראה קלינית ואליו יתווסף מודל תמרוץ של מב"ר למחלקות; יפורסם מדד מחלקות מצטיינות בהוראה; ינתן תגמול לטיוטור.

קביעת יעדי הכשרה ברמה אזורית; הקמת צוות לאומי לניהול שדות קליניים האחראי על הקצאת שדות קליניים והבטחת הגעה ליעדים; הדיקן המוביל באזור אחראי על עמידה ביעדי כל האזור.

**אמות מידה להוראה  
קלינית**

**הסדרים כלכליים**

**ניהול הקצאות שדות  
קליניים**

# החלטת ממשלה תקציב המדינה לשנת 2025

- אימוץ מסקנות הדוח
- אימוץ יעדי הגדלת הסטודנטים לכל שנה \* אזור + 300 עמיתי רופא
- חוזר משרד הבריאות הקובע 40 שבועות הוראה למחלקה + איסור בלעדיות
- הקצאת תקציב:
- סכום חד פעמי לפקולטות להקמת תשתיות פרה - קליניות
- תמריץ כספי לבתי חולים ולמחלקות
- תמרוץ לטיוטורים





מינהל תכנון אסטרטגי וכלכלי



המטה הלאומי  
ליישום הרפורמה בכוח אדם רפואי



مستشفى الناصرة  
بيت حולים ناصرة  
THE NAZARETH HOSPITAL  
EMMS · 0.0.0.A · 0.م.س.



משרד האוצר



הפקולטה לרפואה  
THE FACULTY OF MEDICINE



חטיבת המרכזים  
הרפואיים  
הממשלתיים

רייצ'ל ברנר שלם

מנהלת אגף בכירה לתכנון כח אדם

במערכת הבריאות

[Rachel.BS@MOH.gov.il](mailto:Rachel.BS@MOH.gov.il)

לדוח המלא

חפשו:

דוח גמזן 2 בגוגל

תזכורת