

כלכלת בריאות הנפש בישראל

תמצית ל-8 דקות

הכנס השנתי למדיניות בריאות

20.11.2024

גדי רוזנטל

האוכלוסיה

- תחלואה קשה : 350 אלף
- מטפל ראשוני (משפחות): 700 אלף

- תחלואה רכה
- "קיבולת" שנתית במערך המרפאתי: 350 אלף
- תור עודף (כשנה): 1 מיליון איש

סה"כ אוכלוסיה במעגל הראשון: כ-2 מיליון איש (20%)
השפעת המלחמה לשנים הקרובות: ?

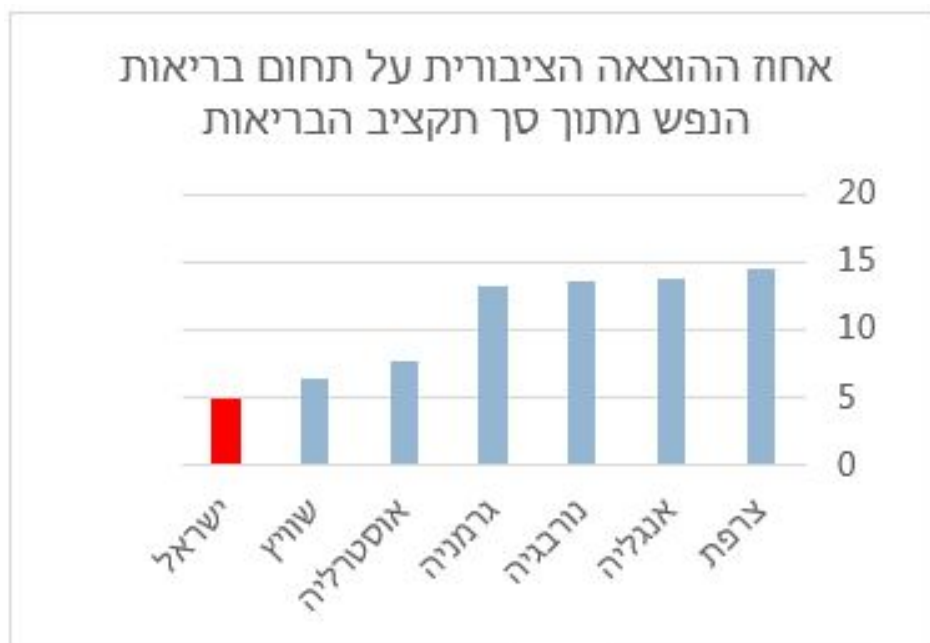
רכיבי ההוצאה הציבורית לבריאות הנפש

קטגוריה	נושא	2023		2025 - תכנית
		מלש"ח	%	מלש"ח
טיפול אינטנסיבי	אישפוז	1,735		2,020
	חלופות אישפוז	40		182
סה"כ אינטנסיבי		1,775	38%	2,202
טיפול מרפאתי	קהילתי – קופות	626		
	מרפאות בתי החולים	250		
סה"כ מרפאתי		876	19%	1,470
שיקום		1,600	35%	1,640
חוסן (השפעות מלחמה)		28		218
אחר		352	8%	382
סה"כ		4,631	100%	5,912

חלק בריאות הנפש בהוצאה הציבורית לבריאות

	2023	2025 – תקציב
תקציב משרד הבריאות	55,308	60,580
מס בריאות	31,300	32,300
סה"כ הוצאה ציבורית לבריאות	88,608	92,888
בריאות הנפש	4,631	5,912
חלק יחסי	5.2%	6.4%

השוואה בין לאומית של חלק בריאות הנפש בהוצאה הציבור לבריאות



- צרפת - 14.5%
- אנגליה (2021/22) - 13.8%
- נורבגיה - 13.5%
- גרמניה (2017) - 13.14%
- אוסטרליה - 7.6%
- שוויץ - 6.3%
- ישראל (2022) - 5.8%

אחוז ההוצאה על בריאות הנפש מתוך תקציב הבריאות במדינות מפותחות בעולם עומד על בין

10%-12%, כלומר, פי שניים מההקצאה במדינת ישראל - 5.8%

ההוצאה הפרטית לבריאות הנפש (אומדן)

ההוצאה	מיליוני ₪ בשנה	פרוט	%
תרופות	434		5%
טיפול פרטי	1,394	תחלואה רכה (עבודה נפרדת)	17%
משפחות	6,012	300,000 משפחות, 1,611 ₪ לחדש	75%
שונות	156		3%
סה"כ	7,996		100%



ההוצאה הלאומית לבריאות הנפש

		הוצאה ציבורית לבריאות	הוצאה פרטית לבריאות (משקי הבית)	הוצאה לאומית לבריאות
כלל ההוצאה לבריאות בישראל	מיליארד שח לשנה (2022)	88.1	47.8	136.3
	%	64%	36%	100%
בריאות הנפש בישראל	מיליארד שח לשנה	4.5	8.0	12.5
	%	36%	64%	100%

בעיות מבניות עיקריות

- מיעוט מידע
- כח אדם: מחסור גובר בפסיכיאטרים
- כח אדם: זליגת פסיכותרפיסטים (פסיכולוגים) לשוק הפרטי ומחירים מאמירים שם (תקוות שינוי בגלל עלית שכר ומבנה התגמול)
- תחרות פנימית (קניבליזציה) על כח אדם (בעיקר עו"ס ומדריכים). שחיקת השיקום)
- אי רציפות מימונית
- פיצול בין משרדי הבריאות והרווחה וגם כינוך
- מחסור קריטי בשרותים. דגש: תחלואה כפולה, הפרעת אישיות גבולית, מנהלי מקרה, reaching out

בעיות מבניות (המשך)

- המשפחות הנשחקות
- נתק מהשלטון המוניציפלי
- העדר תכנית איסטרטגית למספר שנים