

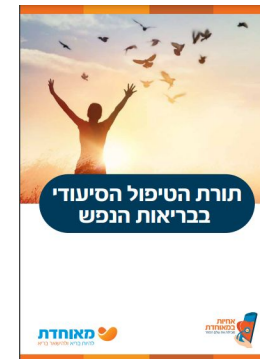


איתור יזום של דיכאון
וסיכון לאובדנות ע"י אחיות

מרפאה ראשונית
איל פרדלנד RN, MA

רכזת ארצית תחום אחיות ברה"ן

רקע



החל משנת 2018 הוטמעו במע' האחיות שאלונים מובנים:

- EPDS - נשים הרות ולאחר לידה
- PHQ2/9 - קשישים וחולים כרוניים
- 2 שאלות ראשונות מתוך שאלון C-SSRS (קולומביה)

פותחה **תורת טיפול** באחיות והנחיות עבודה

ועדת היגוי רב מקצועית משנת 2016

רשם אובדנות+ דו"ח יומי אוטומטי מבתי חולים כללים

הנחיית עבודה- רצף טיפול לאחר אשפוז פסיכיאטרי או/ו ניסיון אובדני

מטרה

פיתוח והטמעת כלי לאיתור והתערבות ראשונית

מחוז	מרחב	מרפאה	חד מוסל	שם מוסל	תאריך ביקור	מספר ביקור	תז אחות	שם אחות	תשובה לשאלה תשע	צין סופי PHQ9	איטור אנדננת - האם יש מתשבות לזים את חיך	הפניה לברר	הפניה לחפא	הפניה לברר	הפניה לע"ס	זמן לפישת מעקב
מחוז דרום	מרחב אשדוד שפלה	רחובות-אחורם			09-10-2024 09:51			ניס לאון	ביותר מתחצית הזנים = 2	2	לא	כן			כן	
מחוז דרום	מרחב אשדוד שפלה	אשדוד-קק היסוד			09-10-2024 13:53			יעל תורגמן	מספר זים = 1	11	כן	לא	כן	כן	כן	
מחוז ירושלים	מרחב מזרח ירושלים	אלחיות-שועפת			17-10-2024 12:14			אבו רבייה סמירה	כלל לא = 0	3	לא	כן	לא	לא	כן	
מחוז מרכז	מרחב התקוה	ראש העין-רביאי			09-10-2024 21:44			קק גרסמן שני	מספר זים = 1	18	כן	לא	כן	לא	כן	
מחוז מרכז	מרחב התקוה	ראש העין-רביאי			21-10-2024 09:31			ורחיקה קוטיק	כלל לא = 0	8	לא	כן			כן	
מחוז מרכז	מרחב התקוה	ראש העין-רביאי			29-10-2024 14:07			קק גרסמן שני	כלל לא = 0	8	לא	לא	לא	לא	כן	

תפקיד האחיות במרפאה הראשונית:

- איתור
- הערכה
- התערבות
- הפנייה
- מעקב

התערבות אובדנות - למלא רק אם רלוונטי

דיווח מידי <input type="radio"/> כן <input type="radio"/> לא	בטחון ובטיחות המטופלת <input type="radio"/> כן <input type="radio"/> לא
* לגורם ברה"ן במרפאה (אם ישנו) ורופא משפחה להערכה מסוכנות. בהעדרם לפנות לרכז ברה"ן מרחבי	* צעדים ישימים- נגישות לאמצעים מסוכנים, לשקול צורך בהשגחה וליווי
חזרה טיפולי <input type="radio"/> כן <input type="radio"/> לא	פרט _____
* ניסיון ליצירת קשר אמון בסיסי עם המטופל, קבלת הבטחה במילותיו של המטופל שלא יפגע בעצמו עד למפגש עם גורם ברה"ן	

1

הכשרה והטמעת הנחיות

- זיהוי סימני דיכאון ואובדנות
- ליווי שוטף ומענה ע"י צוותי ברה"ן
- הצבת יעדים ובקרה

2

תשאול פרואקטיבי במעקבים שיגרתיים בחדר האחיות בקרב אוכל' בסיכון

- PHQ2-PHQ9/EPDS
- תשובה חיובית "מחשבות על מוות"- 2 שאלות ראשות מתוך שאלון C-SSRS

3

התערבות והפנייה

- התערבות
- הפנייה לרופא משפחה ו/או גורם ברה"ן

קשישים וחולים



97,249 שאלוני

PHQ2



4,015 שאלוני

PHQ9



366 שאלוני

C-SSRS

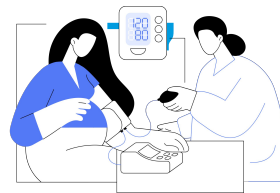
139 הפניות לעו"ס



120 הפניות
ל"ברכה"



איתור נשים בהריון ולאחר



30,500 שאלוני EPDS



130 שאלוני C-SSRS

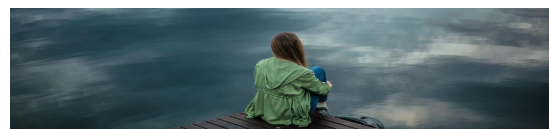


209 הפניות לרופא



ממצאים

7.23-7.24



מסקנות

לאחיות מרפאה ראשונית פוטנציאל להוות גורם משמעותי לסינון ואיתור מצוקות נפשיות של מטופלים ובפרט אובדנות

בעזרת:

שמירה על הרצף
הטיפול

חיבור והפנייה לגורמי
טיפול נוספים

התערבויות בסיסיות

כלים וידע

המלצות

בהתבסס על נתוני האיתור



ברמת מטה- מעקב
אחר יישום והטמעה



חיזוק שיתוף
הפעולה עם גורמי
ברה"ן להבטחת
הרצף הטיפולי



המשך הכשרות
וליווי האחיות
הראשוניות

תודה

מאחדת
רמה אחרת

